



# MANGA ME

viaggi  
**EVENTO**

## Manga Me Tokyo Tour

# TOKYO TOUR

Nico Tour Operator  
**viaggigiovani.it**

 **viaggigiovani.it**  
nomadi moderni senza limiti d'età

Scheda tecnica | ©2022 Viaggigiovani.it

# Scheda di viaggio

**AVVENTURA**     

**ESPERIENZA**     

**FISICO**     

**NATURA**     

<b>DURATA</b>	<b>NUMERO PARTECIPANTI</b>
12 giorni	Min 12, Max 18
<b>PERNOTTAMENTI</b>	<b>PASTI</b>
10 n Ryokan	Nessun pasto compreso
<b>TRASPORTI</b>	<b>ASSISTENZA</b>
Trasferimento da/per aeroporto a Tokyo	Assistente Viaggigiovani.it esperto di cultura giapponese
<b>PREZZI E PARTENZE</b>	
Controllare la seguente <a href="#">pagina web</a>	

# Caratteristiche del tour

E' arrivato il giorno in cui un vostro sogno potrebbe diventare realtà: siamo felici di presentarvi il 3° Manga Me Tokyo Tour in Giappone! Si tratta di un viaggio a tema anime e manga, all'insegna del divertimento. Un assistente italiano residente a Tokyo metterà a disposizione le sue conoscenze per rendere la nostra esperienza unica, con visite guidate nei luoghi più ambiti, come la One Piece tower.

Ci teniamo a precisare che l'itinerario è una linea guida, ben calibrato e frutto di esperienze precedenti, sia del nostro staff che dei nostri viaggiatori. Talvolta, le circostanze possono cambiare, come le condizioni meteorologiche, il manto delle strade e delle linee ferroviarie o la chiusura di alcuni siti; pertanto fermate e distanze indicate potrebbero essere differenti, anche in considerazione della stagionalità del viaggio, per permettere ai viaggiatori di visitare il meglio. Per questo tour non è richiesta alcuna preparazione fisica, ma ci teniamo a sottolineare che cammineremo molto (circa 10 km al giorno) prettamente in piano nelle diverse città. Proprio per questo motivo il viaggio è sconsigliato per coloro che possiedono difficoltà di deambulazione.

## DOVE DORMIREMO?

In questo viaggio organizzato in Giappone pernosteremo sempre nella capitale Tokyo in Ryokan, in camera doppia con servizi condivisi. I ryokan sono sistemazioni tipiche giapponesi, che prevedono stanze doppie con futon (materasso tradizionale giapponese, con spessore di circa 14 cm). **Si tratta di stanze molto piccole per questo è richiesto uno spirito di adattamento maggiore.** I bagni del ryokan sono in comune, divisi maschi e femmine, e prevedono normalmente due zone diverse: una con i WC ed una con le docce.

Le stanze del Kimi ryokan sono piccole per questo è richiesto uno spirito di adattamento maggiore.

## COME CI SPOSTEREMO?

Per questo viaggio è previsto il trasferimento privato da/per l'aeroporto di Tokyo alla struttura. Tutti gli spostamenti urbani/extrurbani sono a carico dei partecipanti.

## QUANTI E QUALI PASTI SONO INCLUSI?

Durante il viaggio, nessun pasto è compreso nella quota di partecipazione. Vicino alle sistemazioni scelte, ci sono sia "combinì" (supermercati), che bar per la colazione. Per i pranzi ci si organizza normalmente con un pasto veloce; per la cena invece, spesso si preferisce un pasto più tranquillo, con diverse possibilità. L'assistente indirizzerà i partecipanti nelle scelte migliori.

## E' PREVISTA UNA GUIDA E/O ASSISTENZA LOCALE?

Per tutta la durata del tour sarà presente un assistente Viaggigiovani.it esperto del Giappone, della sua storia e cultura, che rappresenterà il punto di riferimento dei partecipanti sia per spostamenti che organizzazione del tempo libero. L'assistente seguirà il programma come da convocazione pre-partenza.

## QUALI SONO LE TEMPERATURE E COME DOVREMO VESTIRCI?

Le temperature in Giappone variano molto da stagione in stagione e così anche l'abbigliamento ideale. Ci permettiamo di consigliare vivamente abiti comodi e caldi per la stagione invernale. Nel complesso non ci sono particolari indicazioni di etichetta, anche se sempre indispensabili delle buone scarpe da ginnastica per le lunghe camminate.

## GIORNO 1

### Italia / Tokyo

Ritrovo in aeroporto e volo con scalo per Tokyo.

### In programma

- ✓ Ritrovo in aeroporto e volo con scalo per Tokyo.

### Pernottamento

- ✓ A bordo del volo

## GIORNO 2

### Arrivo a Tokyo

Arrivo a Tokyo, trasferimento privato alla sistemazione, incontro con l'assistente locale parlante italiano e tempo libero.

### In programma

- ✓ Arrivo a Tokyo e trasferimento alla struttura con assistente parlante italiano

### Pernottamento

- ✓ Kimi Ryokan (o similare)



## GIORNO 3

### Tokyo

L'esplorazione della città più futuristica del mondo comincia dal suo simbolo indiscusso, la Torre di Tokyo. Nel pomeriggio ci sposteremo nel quartiere di Akihabara, il quartiere dell'elettronica, quartier generale degli amanti dei manga e dei film d'animazione.

### In programma

- ✓ City tour di Tokyo con assistente parlante italiano

### Pernottamento

- ✓ Kimi Ryokan (o similare)

## GIORNO 4

### Tokyo

Oggi ci dirigeremo verso il quartiere di Ikebukuro Sede del Pokemon center e del J world. Nel pomeriggio raggiungeremo il quartiere di Nakano e la Nakano Broadway una lunga galleria commerciale in cui al suo interno si trova il mandarake più grande di Tokyo.

### In programma

- ✓ City tour di Tokyo con assistente parlante italiano

### Pernottamento

- ✓ Kimi Ryokan (o similare)



## GIORNO 5

### Tokyo

Inizieremo la giornata con una rilassante passeggiata nel quartiere di Yanaka tra piccoli templi familiari e negozietti artigianali: qui l'atmosfera un po' retro' e tranquilla ci farà dimenticare che ci troviamo in una grande metropoli. In seguito raggiungeremo Asakusa, dove ammireremo lo splendido tempio Sensouji con il famoso Portale del Tuono. Da qui prenderemo la Yurikamome e, attraverseremo la spettacolare baia di Tokyo, per raggiungere l'isola artificiale di Odaiba all'ora del tramonto. Da non perdere: la copia in miniatura della Statua della Libertà e quella, a grandezza naturale, del nuovo Gundam. Ulteriore simbolo di Odaiba è il Rainbow Bridge, ispirato al ponte di Brooklyn.

### In programma

- ✓ City tour di Tokyo con assistente parlante italiano

### Pernottamento

- ✓ Kimi Ryokan (o similare)

## GIORNO 6

### Tokyo

Oggi visita del Museo Edo, Museo dedicato alla storia di Tokyo. Si trova nel quartiere di Ryogoku famoso anche per il maestoso stadio del sumo e le numerose «palestre» in cui vivono e si allenano i lottatori di sumo. In serata sarà la volta di Shinjuku dove saliremo sulle Torri del governo per ammirare gli



spettacolari grattacieli tra cui il famoso Shinjuku Park Tower e la Cocoon tower. Non mancherà la visita al quartiere a luci rosse di Kabukicho.

### In programma

- ✓ City tour di Tokyo con assistente parlante italiano

### Pernottamento

- ✓ Kimi Ryokan (o similare)

## GIORNO 7

### Tokyo

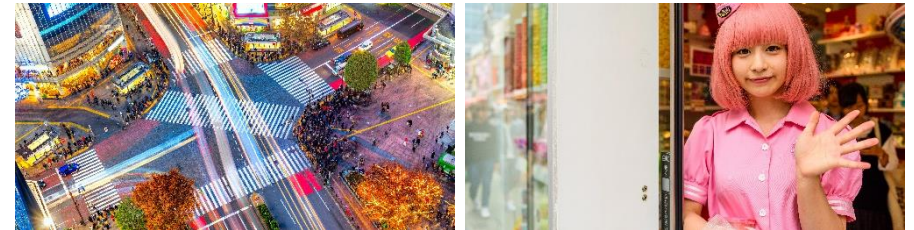
La giornata di oggi inizierà con la visita del quartiere di Harajuku, lo stravagante e affollatissimo quartiere dedicato alla moda giovanile, e la vicina Omotesando, dedicata invece allo shopping di lusso. In questa zona si trova il parco più grande della città, Yoyogi dove ogni domenica si radunano folle di giovani cosplayer. All'interno del parco si avrà la possibilità di visitare l'imponente Meiji Jingu, il santuario scintoista più amato dagli abitanti di Tokyo. Da qui si raggiungerà facilmente la zona di Shibuya, famosa per lo shopping e il divertimento notturno.

### In programma

- ✓ City tour di Tokyo con assistente parlante italiano

### Pernottamento

- ✓ Kimi Ryokan (o similare)



## GIORNO 8

### Kamakura

Oggi raggiungeremo Kamakura, antica cittadina a un'ora di treno da Tokyo. Con i treni ci fermeremo a Kita Kamakura, da dove, con una breve passeggiata, raggiungeremo prima il Kenchoji, storico tempio buddhista, poi il santuario di Tsurugaoka Hachimangu. Nel pomeriggio raggiungeremo lo splendido Hasedera che ci regalerà bellissimi scorci sulla baia di Kamakura. Rientro nel pomeriggio a Tokyo.

### In programma

- ✓ Trasferimento in treno verso Kamakura (costo 940 yen non incluso), soste e visite con assistente parlante italiano. Rientro in serata a Tokyo.

### Pernottamento

- ✓ Kimi Ryokan (o similare)

## GIORNO 9

### Tokyo

Giornata per visite libere a Tokyo o dintorni.

### In programma

- ✓ Giornata a disposizione dei partecipanti per visite in autonomia

### Pernottamento

- ✓ Kimi Ryokan (o similare)



## GIORNO 9

### Tokyo

Giornata per visite libere a Tokyo o dintorni.

### In programma

- ✓ Giornata a disposizione dei partecipanti per visite in autonomia

### Pernottamento

- ✓ Kimi Ryokan (o similare)

## GIORNO 11

### Tokyo - Italia

Mattina libera. Nel pomeriggio trasferimento privato in aeroporto per il volo di rientro in Italia.

### In programma

- ✓ Mattina libera. Trasferimento privato per l'aeroporto e volo di rientro

### Pernottamento

- ✓ A bordo del volo

## GIORNO 12

### Arrivo in Italia



# Cosa portare

Consigliamo di cercare di portare l'indispensabile in modo da non avere un bagaglio che pesi eccessivamente perché renderebbe scomodi i continui spostamenti. Per questo tour sono ideali indumenti leggeri, pratici e comodi. Come sempre i Nomadi Moderni sconsigliano le valigie rigide. Di seguito i consigli di Viaggigiovani.it.

## DOCUMENTI DI VIAGGIO

- Passaporto
- Assicurazione di Viaggio con contatto telefonico 24h e numero polizza
- Biglietti aerei elettronici (e-ticket)
- Fotocopia dei documenti importanti, da tenere separati (raccomandiamo di tenerne una copia a casa)
- Numeri di emergenza

## FACCENDE MONETERIE

- Contanti: € da cambiare in loco
- Carta di credito/Bancomat

## SALUTE PERSONALE

- Kit primo soccorso (disinfettanti, cerotti, garza, ovatta, termometro)
- Medicinali personali
- Occhiali / Lenti a contatto e liquido per lenti
- Occhiali da sole
- Burro cacao/Crema solare
- Antispastico
- Antidiarroici
- Digestivo
- Fermenti lattici e vitamine
- Antidolorifico
- Aspirina/Tachipirina
- Antibiotico ad ampio spettro
- Prodotti da toilette

## ACCESSORI

- Smartphone
- Libri/E-reader
- Batterie e memory card
- Video/fotocamera con custodia
- Powerbank (da mettere nel bagaglio a mano)
- Asciugamano da doccia o accappatoio (in microfibra)
- Zainetto comodo per le escursioni diurne
- Borraccia
- Torcia o frontalino

## ABBIGLIAMENTO

- Berrettino, scaldacollo e guantini
- Piumino o giacca imbottita
- Giacca a vento, guscio o K-way impermeabili
- Maglia di media consistenza o pile
- Camicia a maniche lunghe
- T Shirts
- Pantaloni casual
- Pantaloni adatti a camminare
- Biancheria intima
- Calzini
- Ciabatte o sandali
- Scarponi o scarpe adatte a camminare con una buona suola

# Penali di annullamento

Al Turista che receda dal contratto per casi diversi da quelli previsti dall' art. 7 delle condizioni generali, saranno addebitate le seguenti penali (calcolate sull'importo totale del pacchetto prenotato):

- ✓ **fino a 30 giorni prima della partenza: 25 % del costo del viaggio**
- ✓ **da 29 a 21 giorni prima della partenza: 50 % del costo del viaggio**
- ✓ **da 20 a 14 giorni prima della partenza: 75 % del costo del viaggio**
- ✓ **da 13 a 5 giorni prima della partenza: 90 % del costo del viaggio**
- ✓ **oltre tale termine: 100 % del costo del viaggio**

Si precisa che:

- ✓ se l'assicurazione "All Inclusive" è compresa nella quota di partecipazione, questa non è rimborsabile;
- ✓ nessun rimborso sarà accordato a chi non si presenterà alla partenza o rinuncerà durante lo svolgimento del viaggio;
- ✓ nessun rimborso spetterà a chi non potesse effettuare il viaggio per mancanza o invalidità o insufficienza dei previsti documenti personali di identità e espatrio.

L'Organizzatore si riserva, senza impegno né responsabilità di:

- ✓ rimborsare eventuali somme recuperate relative a servizi non usufruiti a seguito di rinunce;
- ✓ rimborsare eventuali somme recuperate relative a servizi non usufruiti in corso di viaggio o per diverse prestazioni ottenute, sempre che il Turista fornisca documentazione scritta.

**Prezzo pubblicato GARANTITO (nessun adeguamento valutario) ed aggiornato all'anno in corso.**